



Filtercontrol 230

1. Généralités

FILTERCONTROL 230 a été conçu pour connecter et pour déconnecter des pompes de filtration pour piscines à courant monophasé. Le fabricant ne saurait être tenu pour responsable pour tout autre domaine d'application ou affectation à une autre vocation et n'assure aucune garantie dans ces cas.

2. Montage

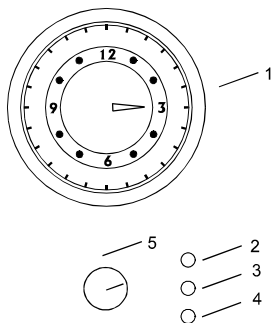
L'intégration et le montage des appareils électriques doivent être effectués par un électricien professionnel (le terme "électricien professionnel est défini dans VDE 0105). Monter l'appareil de commande dans un local sec et bien aéré. Températures

ambiantes 5°C mini / 40°C maxi. **Branchement réseau exclusivement par l'intermédiaire d'un disjoncteur de protection FI 0,03 A. Fusible de puissance de 16A maxi. Dans cette corrélation, il est à noter qu'un sectionneur permettant une**

mise hors circuit avec intervalle de coupure de 3 mm au moins sur chaque pôle a été prévu. Respecter les prescriptions selon VDE et les EVU locales. Attention: couper l'arrivée de courant avant toute intervention sur le système.

3. Utilisation

1. Minuterie
2. Indicateur de position "Arrêt"
3. Indicateur de position "Marche"
4. Indicateur de position "Auto"
5. Bouton rotatif



Régler l'heure sur la minuterie (1) en tournant dans le sens horaire.

Remarque: La minuterie ne fonctionne que si le système est sous tension. Procéder à son réglage après chaque panne de courant. La commutation heure d'été/heure d'hiver est manuelle.

A l'aide de l'interrupteur rotatif (5) la pompe de filtration peut être connectée de la façon suivante. L'état de service respectif est affiché en supplément par des diodes

lumineuses (2 à 4).

"Arrêt" : la pompe de filtration est toujours à l'arrêt

"Marche" : la pompe de filtration est toujours en marche

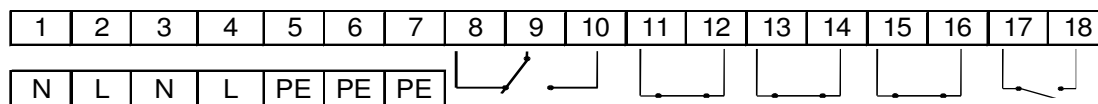
"Automatique" : la pompe fonctionne selon les périodes programmées sur la minuterie

4. Branchement électrique

<p>Réseau : fusible de puissance 230 V, 16 A maxi</p> <p>Pompe de filtration : 230 V, 1,5 kW maxi</p> <p>Contact sans potentiel: 230 V, 0,5 kW maxi</p>	<p>Branchement réseau exclusivement par l'intermédiaire d'un disjoncteur de protection FI, 0,03 A. Fusible de puissance de 16 A maxi. Dans cette corrélation, il est à noter qu'un sectionneur permettant une mise hors circuit avec intervalle de coupure de 3 mm au</p>	<p>moins sur chaque pôle a été prévu. Respecter les prescriptions selon VDE et les EVU locales. Attention: couper l'arrivée de courant avant toute intervention sur le système.</p>
---	--	--

5. Schéma des borniers

Filtercontrol 230
Stand 2004



Réseau	Pompe de filtration
--------	---------------------

230V 50 Hz	230 V 1,5 kW
---------------	-----------------

sans potentiel

1 kW

Contre Lavage	Reservoir de descente	
---------------	-----------------------	--

Mise à l'arrêt	Fonct. à sec	Trop plein
----------------	--------------	------------

Brancher uniquement des contacts de commutation de commande sans potentiel!